

Le Tétrasyre ou coq de Bruyère, cet oiseau bien sympathique, est une espèce emblématique de nos montagnes. Ses effectifs sont en régression dans les Alpes. Sa présence est le témoin précieux d'une grande richesse biologique et d'une montagne entretenue et vivante. Ristolas possède une très belle population de Tétrasyres qui concourt à la notoriété de ce haut lieu de nature.

Panneau à l'entrée du Vallon de Ségure

Amis randonneurs en raquettes et en skis
Votre itinéraire parcourt mon habitat !

Alors que vous parcourez la montagne en appréciant ses paysages et sa neige poudreuse, pour moi, l'hiver est très dur. En effet, à cette période très froide de l'année, mon alimentation est pauvre et limitée. Je dois donc économiser au maximum mes efforts afin de conserver ma chaleur corporelle et mon énergie. Ainsi, je passe 90% de mon temps dans mon igloo, bien sûr sous la neige pour me protéger du froid.

Je suis conscient que pour conserver le plaisir de cette pratique, votre activité ne doit pas être entravée par trop d'interdictions. Comment vivre ensemble ?

Le dérangement que vous pouvez provoquer lors de votre passage sur mes quartiers hivernaux m'oblige à m'envoler subitement vers des zones moins propices. Suite à ce stress, ces déplacements sont pour moi très coûteux en énergie. De plus, je m'expose aux prédateurs.

Afin de participer à la sauvegarde du Tétrasyre, des solutions existent :

- Éviter la circulation dans la zone sensible.
- Respecter le silence de cette zone.

Office National de la Chasse et de la Faune Sauvage

Office National de la Chasse et de la Faune Sauvage

Zone sensible pour le Tétrasyre (altitude supérieure à 1000m)

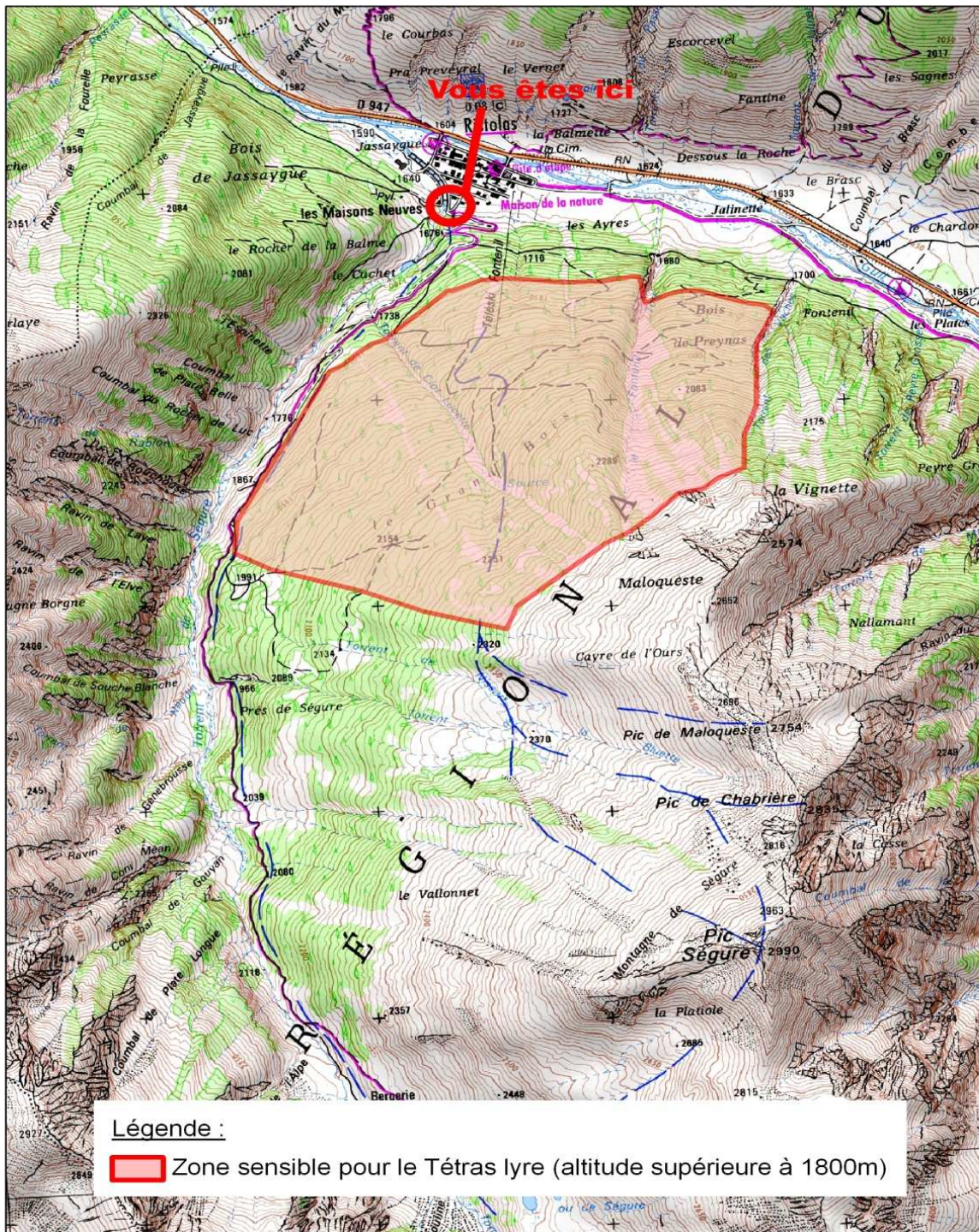
Photos: G. B. / G. B. / G. B.

Logo of the Office National de la Chasse et de la Faune Sauvage and other partner organizations.

Ami-es skieurs, le Grand Bois de Ségure est sûrement tentant avec sa belle poudreuse, mais vous pouvez également avoir une pensée pour ces oiseaux vulnérables et contourner la zone sensible.

Poules et coqs vous en seront reconnaissants !!

Carte de localisation de la zone sensible



Fond cartographique : IGN scan 25 copyright

échelle : 1/25 000

Cette opération a été réalisée par les gestionnaires de la Réserve de Chasse et de Faune Sauvage de Ristolas (Office National de la Chasse et de la Faune Sauvage, Gap), en concertation avec l'Association des Professionnels du Queyras (guides de haute montagne et accompagnateurs en montagne), le Club Alpin Français, le Parc Naturel Régional du Queyras, l'Office National des Forêts, le CRAVE (association de protection de la nature), la commune de Ristolas, la Société de Chasse de Ristolas et la Fédération de Chasse des Hautes Alpes.